

ご使用上の注意点

- ホワイトボード専用のマーカーをご使用ください。油性・水性ペンでは絶対に書かないでください。
- スクリーン面に書いたまま長時間放置しますと消えにくくなる事があります。イレーサーで消えない時は、水拭きしてください。それでも消えない時はアルコールをつけた布で拭き取ってください。
- 手の脂分が幕面に付着すると消えにくくなる事があります。
- 極端に早書き・早消しするときれいに消えない事があります。



気をつける必要があることを表しています



してはいけないことを表しています

警告 ⚠

 注意	安全ワイヤーをセットしてお使いください。衝撃により落下する可能性があります。
 警告	・部品、製品を分解しないで下さい。脱落の危険があります。 ・STOPマーク位置よりスクリーンを出しますと、スクリーンが脱落する危険がありますのそれ以上は引き出さないでください。 ・スクリーンケースは垂直方向にセットして操作してください。水平方向にセットすると落下する可能性があります。

注意 ⚠

 注意	スクリーンを操作する際には、設置面に異物や汚れが無い事を確認してから操作してください。磁力が弱くなり落下する可能性があります。
--------	---

故障かな？と思ったら

(1) 故障の内容と対策

修理を依頼される前に次のことを確認してください。

(2) 故障の場合

修理が必要な場合は、販売店までご連絡ください。

故障の内容	原因	処置
スクリーンにシワが出る	固定ローラーを設置面に押し当てずに操作した	一度巻き直した後、固定ローラーを押し当てて操作してください。

保証書

取扱説明書の注意書きに従った使用状態で保証期間内に故障した場合、ご購入から1年間無償修理とさせていただきます。

保証期間	お買上げ 年 月 日から 1年間		
お客様	お名前	TEL	
	ご住所		

保証の免責事項

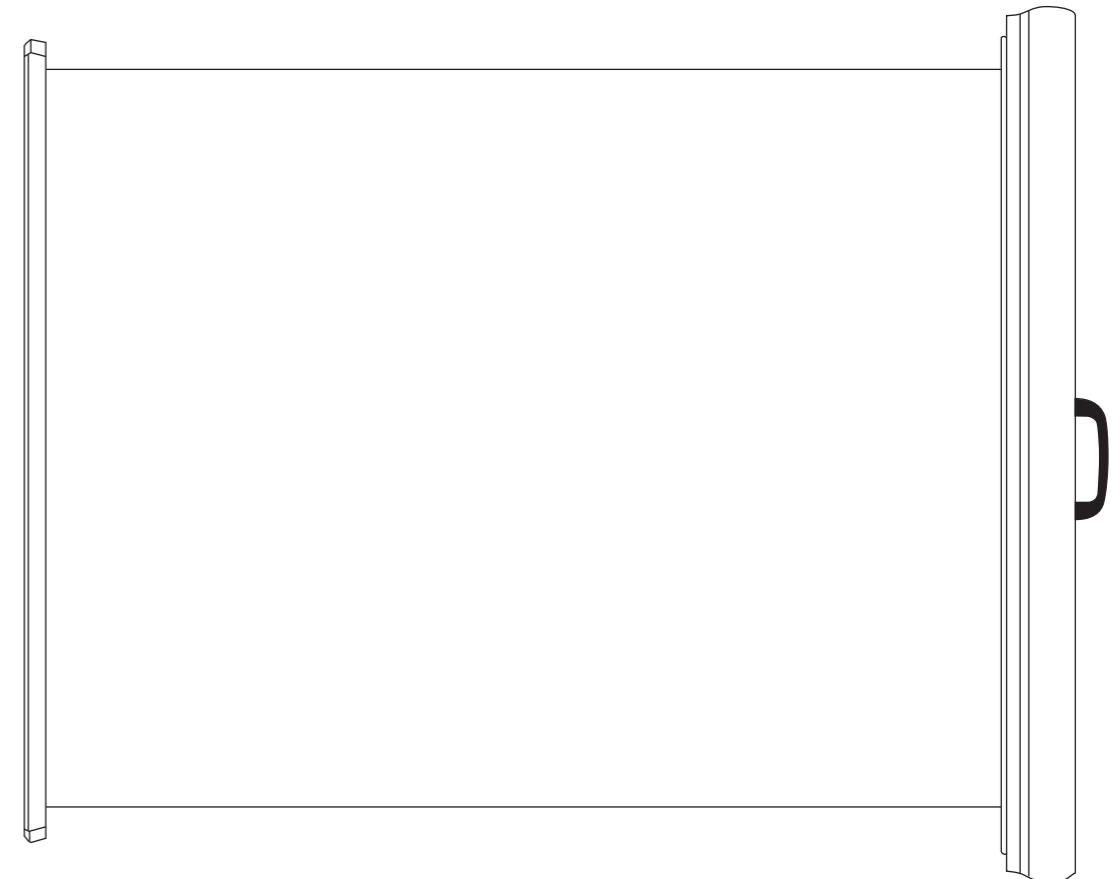
保証期間内でも次の場合には原則として有料とさせていただきます。

1. 使用上の誤り及び不当な修理や改造による故障及び破損
2. 当社の取扱説明書に記載されている使用条件環境の範囲を超えた使用による故障及び破損
3. 施工上不備に起因する故障及び不具合
4. お買上げ後取り付け場所の移設、輸送、落下などによる故障及び破損
5. 火災地震、水害落雷、その他天災地変、指定外の使用電源(電圧・周波数)、公害、塩害、ガス害(酸化ガス等)による故障及び損傷
6. スクリーン生地面の日焼けや傷、汚れなど

モバイルマグネットスクリーン

取扱説明書

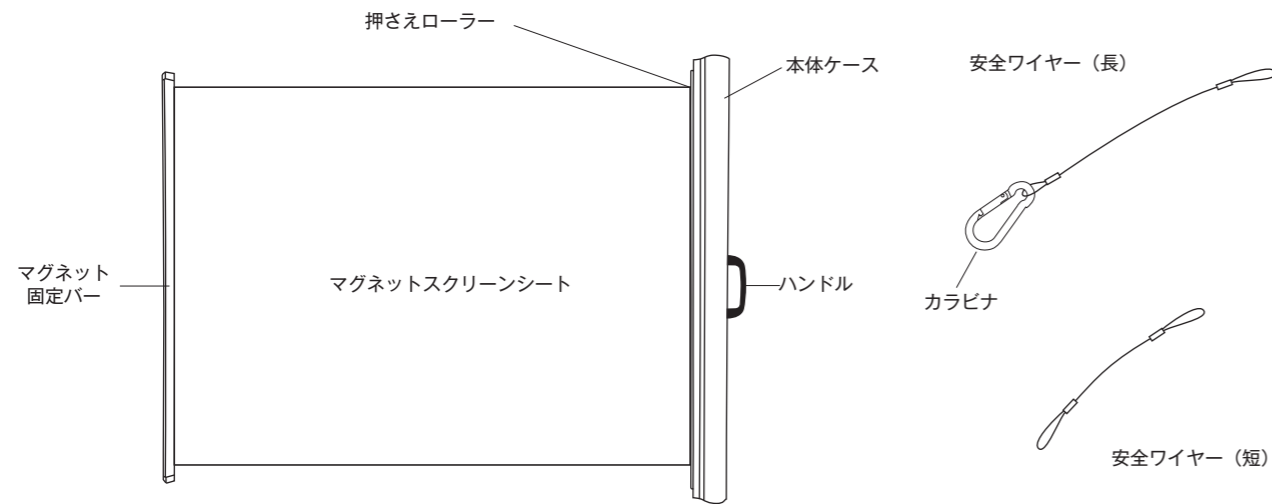
この度は本製品をお買い上げいただきまして、誠にありがとうございます。
ご使用前にこの「取扱説明書」をよくお読みの上、正しくご使用ください。
お読みになった後は、いつでも読むことのできる場所に大切に保管して下さい。



株式会社 シアターハウス

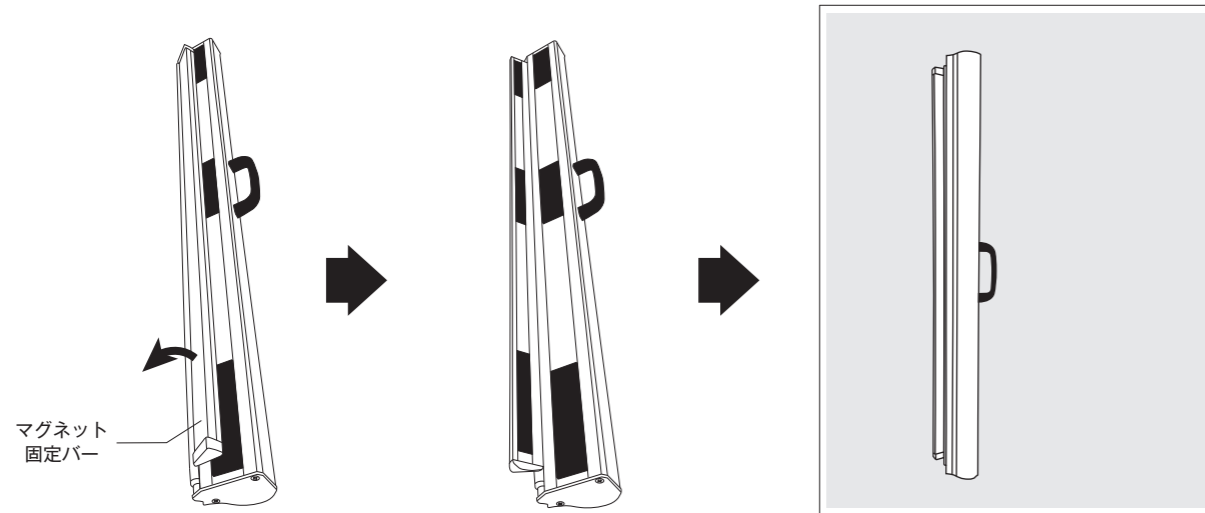
〒910-0124 福井県福井市天池町32-6
TEL.0776-56-0325/FAX.0776-56-2647
e-mail shop@theaterhouse.co.jp

製品各部の名称

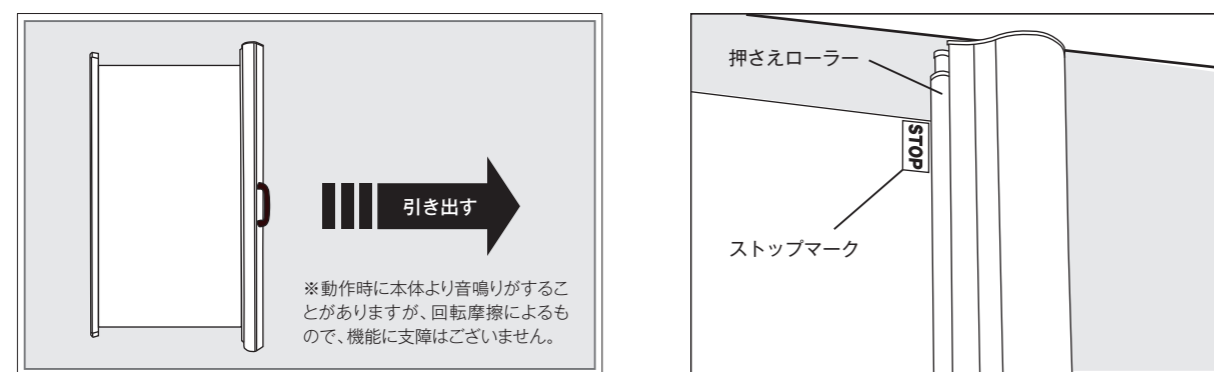


スクリーンの操作方法

- ① 垂直にマグネット固定バーとケースを黒板等に貼り付けます。

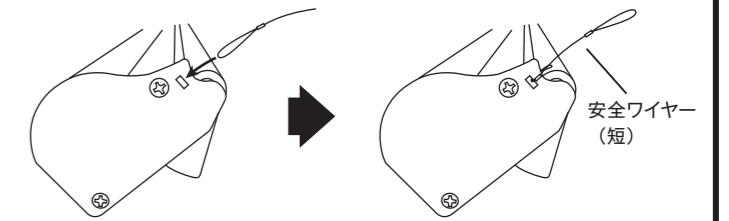


- ② 片手でハンドルを、もう片方の手でケースの下側を持ち、ハンドルが正面に見える方向に本体ケースを傾け、押さえローラー部分を黒板に押し付けながら下図の矢印の方向へスクリーンを引き出します。
STOPマークが出たら引き出すのを止めて、本体ケースを傾け直して設置面に本体ケースを固定してください。

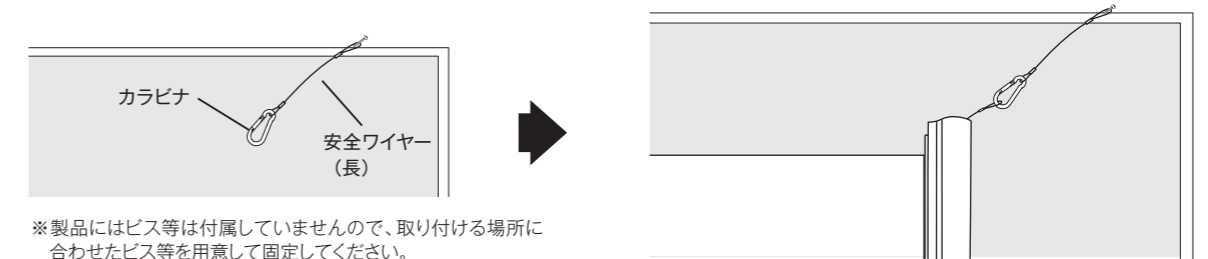


安全ワイヤーの取付方法

- ① 安全ワイヤーの（短）を本体に取り付けます。

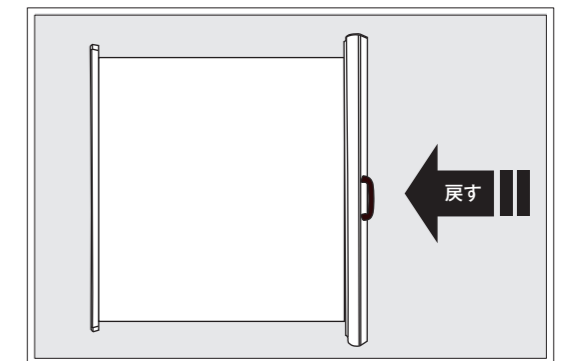
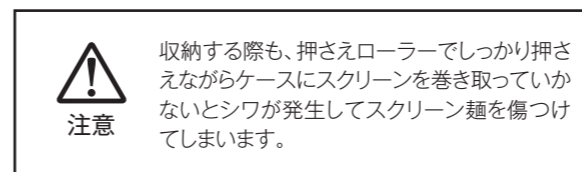


- ② 安全ワイヤーの（長）を黒板上端付近に付けます。
カラビナで安全ワイヤーの（短）と（長）をつなぎます。

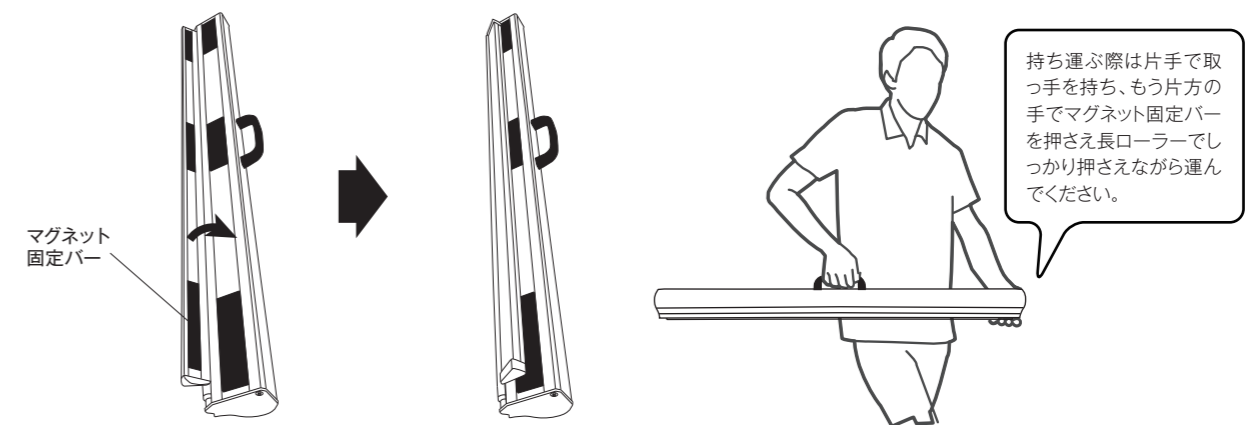


スクリーンの収納方法

- ① 引き出した時と逆の手順でスクリーンを収納いたします。



- ② 巻き取り終わったら黒板等より外し、マグネット固定バーを収納します。



スクリーンのお手入れについて

定期的に“きれいな布”を水に浸し、良く絞り、幕面を水拭きしてください。
※ベンジン・シンナー等の油性のものや、金属などの硬い物を使用した場合、生地への破損の原因になりますので、絶対に使用しないで下さい