

SSTシリーズモバイルプロジェクタースクリーン

取扱説明書

シアターハウスプロジェクタースクリーンをお買いあげいただきありがとうございます。

この説明書は本製品の組立て手順と使用上の注意事項について記載しています。ご使用前に取扱説明書を良くお読みになって正しくお使いください。お読みになったあとは、いつでも見られる所に大切に保存してください。

安全上のご注意

この「取扱説明書」は、製品を安全に正しくお使いいただき、あなたや他の人への危害や財産への損害を未然に防止するための内容ですから、必ずお読みください。



警告 この表示を無視して、誤った取り扱いをすると、人が死亡や大けがをするなど人身事故の原因となります。



注意 この表示を無視して、誤った取り扱いをすると、けがをしたり周囲の家財に損害を与えたりすることがあります。



警告

- ストーブなど火器の近くでは使用しないで下さい。火災や、やけどの原因となります。
- 本体を立てかけないでください。本体が倒れ、けがの原因となることがあります
- スクリーンにぶら下がったり、もたれ掛かったりしないでください。スクリーン面やポールにぶら下がったりすると本体が転倒してけがをする事が有ります。



注意

- スクリーンの組み立てと収納を行うときは、乱暴な取扱いや用途以外の使用はしないでください。スクリーンがたおれて、けがや機器の破損の原因となることがあります
- ポールロックを一気にゆるめないでください。ポールロックが急に下がって指をはさむなどけがや機器の破損の原因となることがあります。
- 床に傾斜や段差のある場所、不安定な場所に置かないでください。スクリーンがたおれて、けがや機器の破損の原因となることがあります。
- スクリーンやスタンドを無理に引き出さないでください。指をはさむなどのけがや機器の破損の原因となることがあります。
- スクリーンやポールを一気に収納しないでください。指をはさむなどけがや機器の破損の原因となることがあります。
- スクリーンの収納・保管は必ず水平にしてください。
- 設置、収納の際にスクリーン端面に触れないでください、手を切るなどけがをする恐れが有ります。

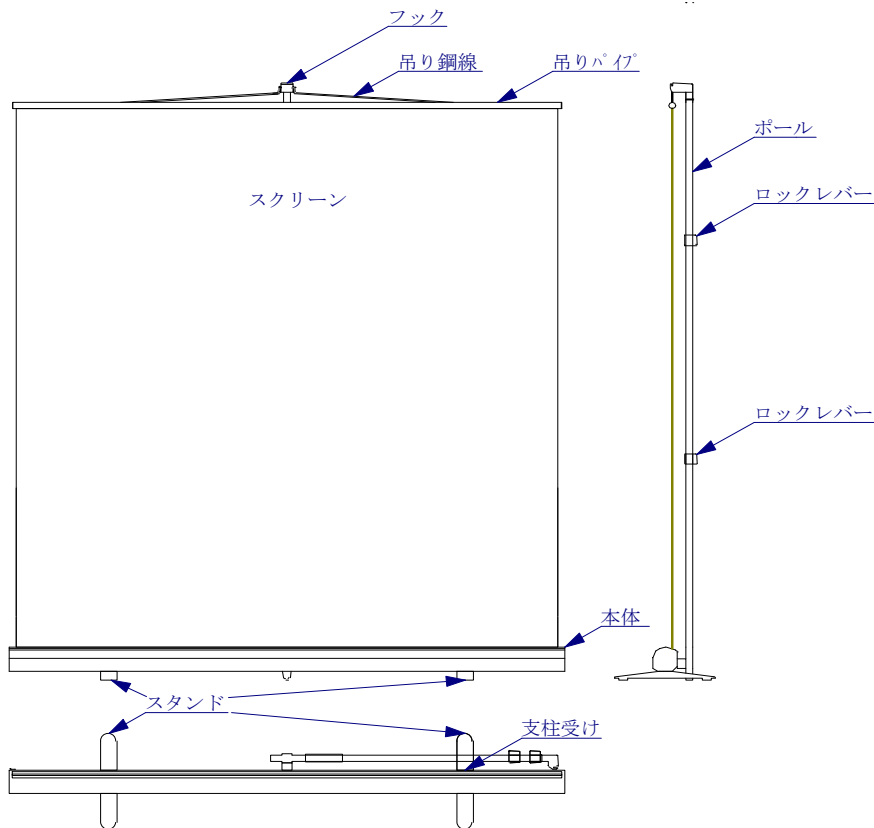
□ お願い

- ・直射日光の当たる場所や、湿度やほこりの多い場所、水や油の散る場所には設置しないでください。
- ・スクリーンの投影面には直接触れないでください。面が汚れると映像がきれいに映らなくなります。
- ・スクリーン面が汚れた場合は、中性洗剤を20倍位に薄めて柔らかい布に含ませて左右方向に軽くふいてください。強くふくと、スクリーンにきずが付くことが有ります。
- ・スクリーン面はベンジン、シンナー、アルコール類では拭かないでください、スクリーン面が変質してしまいます。
- ・直接風が当たる場所にはスクリーンを設置しないでください。風が当たるとスクリーンがゆれて映像がきれいに映らなくなります。

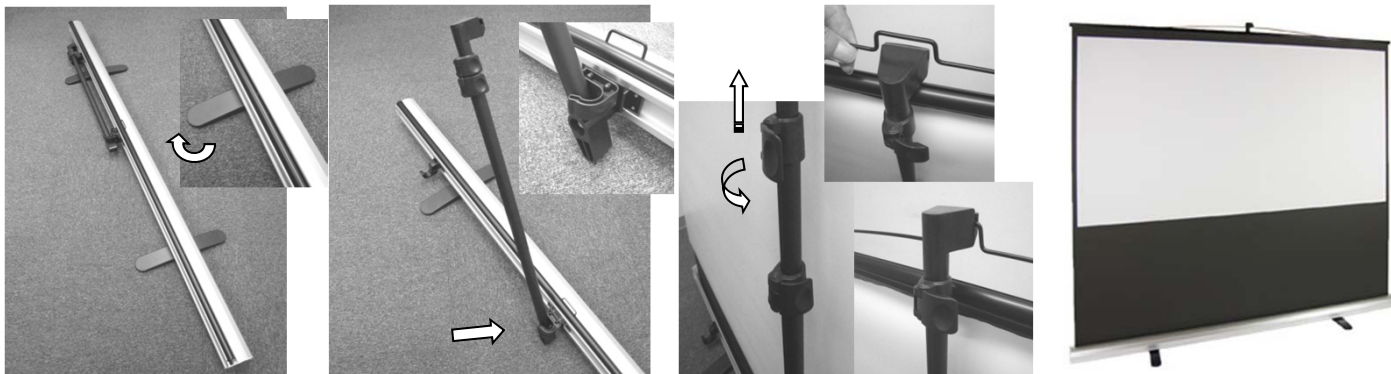
□ ご注意

- ・スクリーンをご使用後は必ず収納してください。長期間スクリーンを展開した状態にしますと巻き取り装置が故障する恐れがあります。
- ・本取扱説明書に記載の内容(仕様・外観など)は予告なく変更することがあります

□ パーツ名称

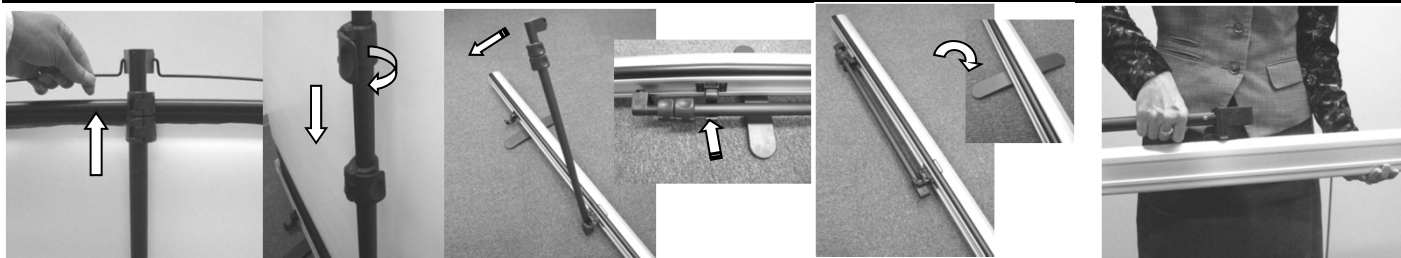


□ 組み立て方



- ①スタンドを90度回転させてセット ②ポールを立てます(カチッとロック
します。反対側のスタンドも同じ された事を確認します。) ③始めに上のロックレバーを起しポールをフ
ックにして上に伸ばした所でロックレバーを締め ポール先端のフックに引っかけます。
く開いてください。 ④スクリーンを引き上げ吊り鋼線を ⑤ポールを固定し、同様に二段目のポールも
固定します。 完成

□ 収納の仕方



- ①スクリーンをフックから外して ②上のロックレバーを外してポールを ③ポールを倒してポールが ④最後にスタンドの左右 ⑤持ち運ぶ時はポールの握り
ゆっくりとケース本体に収納 下げ、同じく下のロックレバーを外し 支柱受けにしっかりと 部分を回らせて収納し 部分を持ちケース本体も支えて
します。 再度固定します。 収納ロックされた事を ます。 両手で運んでください。

□製品に関するお問い合わせは、下記へお願い致します。
株式会社シアターハウス <http://www.theaterhouse.co.jp>
 〒910-0124 福井県福井市天池町32-6 TEL 0776-56-0325
 E-mail : shop@theaterhouse.co.jp

製品保証について

このたびは、シアターハウス製品をお買い上げいただきまして誠にありがとうございます。
当製品は厳選なる品質管理及び検査を経てお届けしております。
取扱説明書の注意書きに従った状態で、万が一保証期間内に故障した場合、
無償で修理いたします。

保証の免責事項

保証期間内でも次の場合は原則として有料とさせていただきます。

1. 使用上の誤り及び不当な修理や改造による故障及び破損
2. 当社の取扱説明書に記載されている使用条件環境の範囲を超えた使用による故障及び破損
3. 施工上不備に起因する故障及び不具合
4. お買い上げ後取り付け場所の移設、輸送、落下などによる故障及び破損
5. 火災地震、水害落雷、その他天災地変、指定外の使用電源（電圧・周波数）、公害、塩害、ガス害（酸化ガス等）による故障及び損傷
6. スクリーン生地面の日焼けや傷、汚れなど

保証書

お客様	お名前	TEL
	ご住所 〒	

保証期間	お買い上げ	年	月	日から	1年間
------	-------	---	---	-----	------------

※ご購入日はお客様ごとに弊社にて管理しておりますが、よろしければお客様にてご記入ください。

販売店	店名	TEL
	住所	

株式会社 **シアターハウス**

〒910-0124 福井県福井市天池町32-4
TEL: 0776-56-0325 / FAX: 0776-56-2647
E-Mail shop@theaterhouse.co.jp